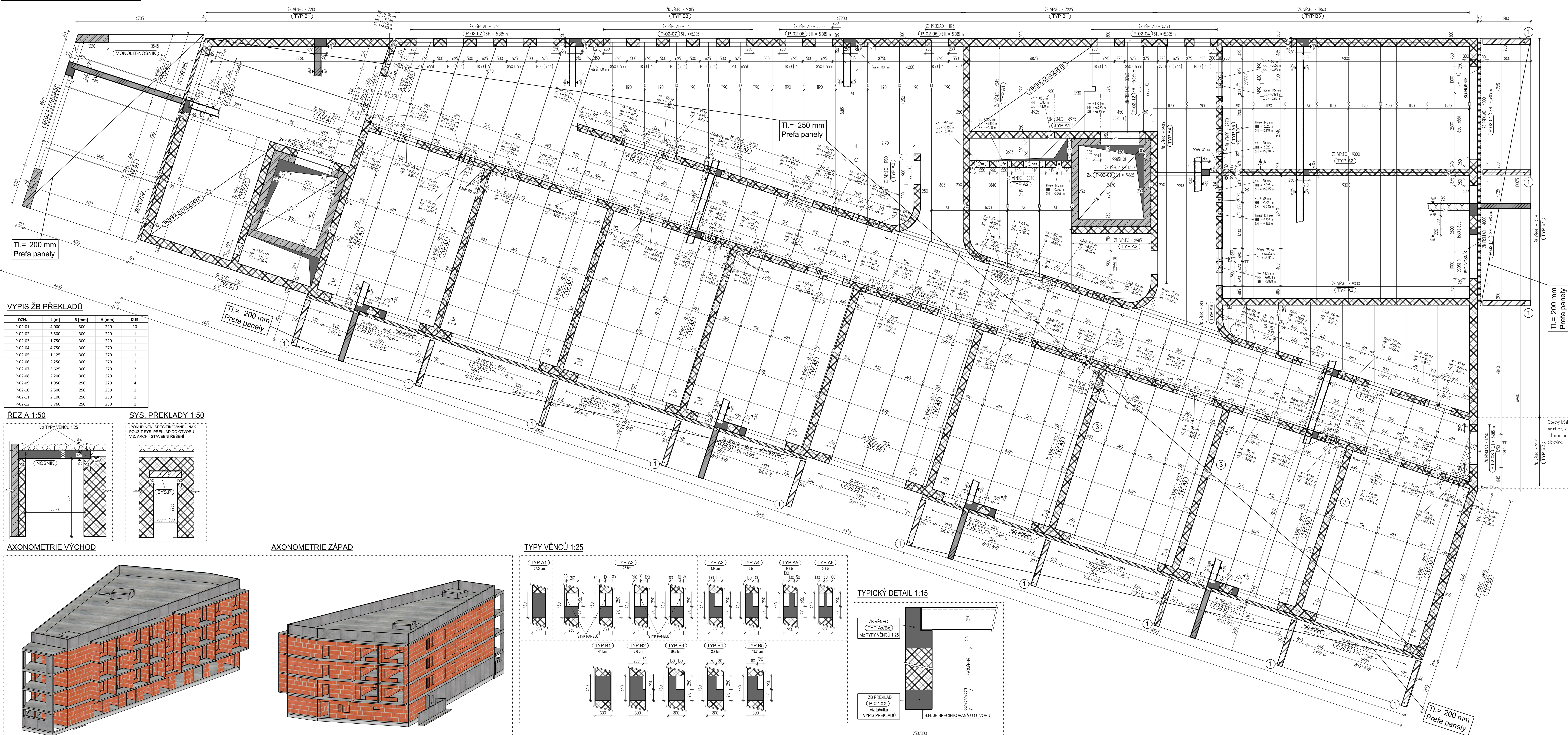


## VÝKRES TVARU NAD 2.NF



## LEGENDA

	ZTRACENÉ BEDNĚNÍ
	KERAMICKÉ ŽDIVO 300
	KERAMICKÉ ŽDIVO 250
	KERAMICKÉ ŽDIVO 200 - NENOSNÉ ŽDIVO
	ŽIB VE SKLOPENÉM ŘEZU
	PREFAB ŽIB VE SKLOPENÉM ŘEZU
	ŽELEZOBETONOVÁ KONSTRUKCE NAD
	ZDĚNÁ KONSTRUKCE NAD
	NABETONÁVKY VE STŘEPĚ

## POUŽITÉ MATERIÁLY

BETON ČSN EN 206 + A2 a ČSN P 73 2404

BETON VĚNCŮ A DOBETONÁVEK: C25/30 XC1 - Cl 0,40 - Dmax 22mm, S3

BETON SVISLÉ KONSTRUKCE: C25/30 XC1 - Cl 0,40 - Dmax 22mm, S3

ZÁKLADY: C25/30 XC2 - Cl 0,40 - Dmax 22mm, S3

PILOTY: C25/30 XA3

PODLAHOVA DESKA C25/30 XC2 - Cl 0,40 - Dmax 22mm, S3

VYZTUZ: B 500B

ZDÍVO DLE ČSN EN 1996 a navazujících

OBVODOVE NOSNE STENT. KERAMICKE ZDIVO TE.300 MM

VENTRICULUS STENT.

- VĚŠKÉŘE KÓTY JE NUTNÉ OVĚŘIT BĚHEM STAVBY REÁLNÝM ZAMĚŘENÍM
  - VĚŠKÉŘE ROZMĚRY STAVAJÍCÍCH KONSTRUKCÍ JE NUTNÉ OVĚŘIT ZAMĚŘENÍM NA STAVBĚ
  - VĚŠKÉŘE OTVORY JE NUTNÉ KOORDINOVAT S PŘÍSLUŠNÝMI VÝKRESY PROFESÍ
  - POKUD NENÍ UVEDENO JINAK, POUŽIT NAD OTVORY SYSTÉMOVÉ PŘEKLADY.
  - PŘI VYSTAVĚ MUSÍ BYT DODRŽOVÁNY PŘEDPISY A TECHNIČKÉ NORMY PLATNÉ V ČESKÉ REPUBLICE
  - PŘI JAKÝCHKOLIV NEJASNOSTI NEBO NEPŘEDVÍDATELNÝCH OKOLNOSTÍ JE NUTNÉ ZASTAVIT PRÁCE A KONTAKTOVAT PROJEKTANTA
- ① - NENOSNÉ ZDIVO JE NUTNÉ PO ODSTOKOVÁNÍ BALKÓNŮ V HLAVĚ VYPLNIT MALTOU
  - ② - NENÍ SOUČÁSTÍ ŘEŠENÍ, viz DOKUMENTACE PŘEFA-PRVKŮ
  - ③ - HORNÍ HRANA STĚNY BUDE ODOLITOVÁNA OD STROPNÍ K-CE

[illegible]